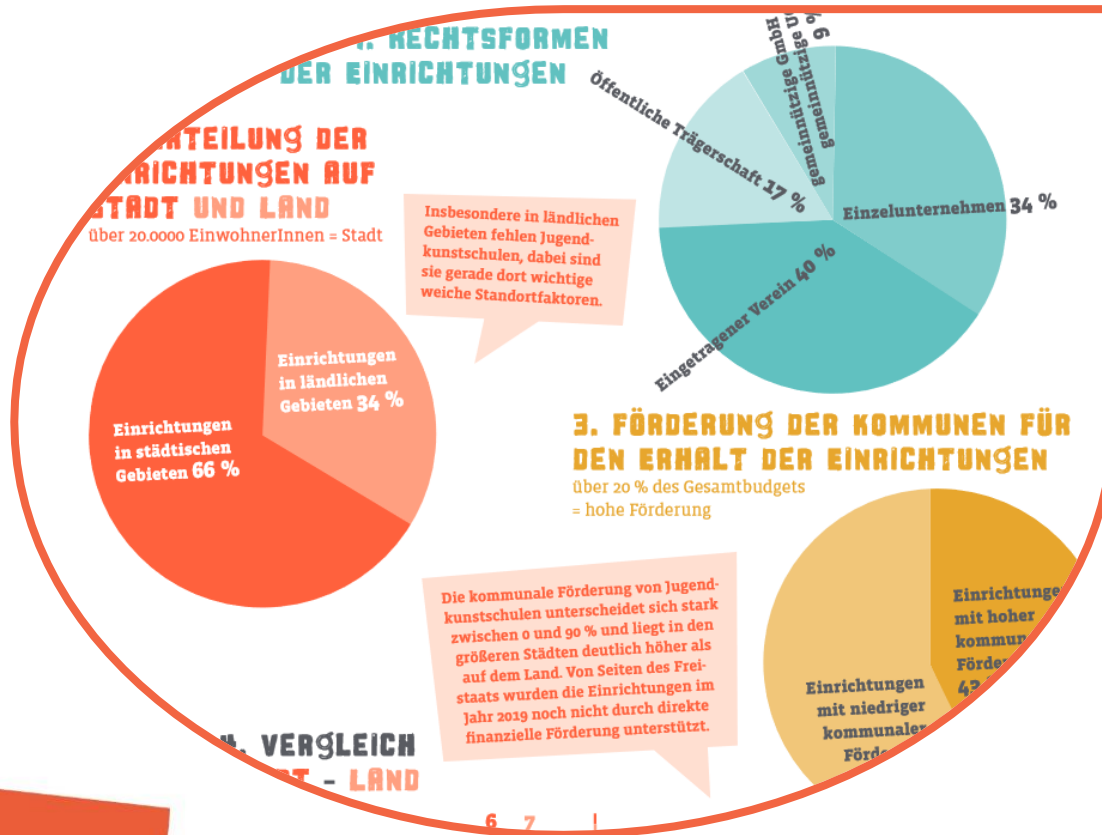


# Evaluation Kennzahlen 2022




HIER  
BILDEN SICH  
KREATIVE  
KÖPFE

# Zusammenfassung

- Befragung lief von Mai bis Juli 2023 über Survey Monkey
  - Es haben 32 Einrichtungen teilgenommen.
  - Für die Evaluation wurden die Zahlen hochgerechnet auf 52 Einrichtungen

HIER  
BILDEN SICH  
KREATIVE  
KÖPFE



52 bayerische  
Jugendkunstschulen  
haben 2022....

**HIER  
BILDEN SICH  
KREATIVE  
KÖPFE**

**LJKE**  
Bayern   
Landesverband der Jugendkunstschulen  
und kulturpädagogischen Einrichtungen

HIER  
BILDEN SICH  
KREATIVE  
KÖPFE



- Stunden zu je 60 Minuten.
- durchschnittlich 1.345 Kursstunden pro Einrichtung
  - Vorjahr: 707



8.604  
Angebote

HIER  
BILDEN SICH  
KREATIVE  
KÖPFE

- entspricht durchschnittlich 165 Angeboten pro Einrichtung
- Vorjahr: 80





**152.284  
Teilnehmer:  
er:innen**

**HIER  
BILDEN SICH  
KREATIVE  
KÖPFE**

- entspricht durchschnittlich 2.929 Teilnehmer:innen pro Einrichtung
- Vorjahr: 1.109

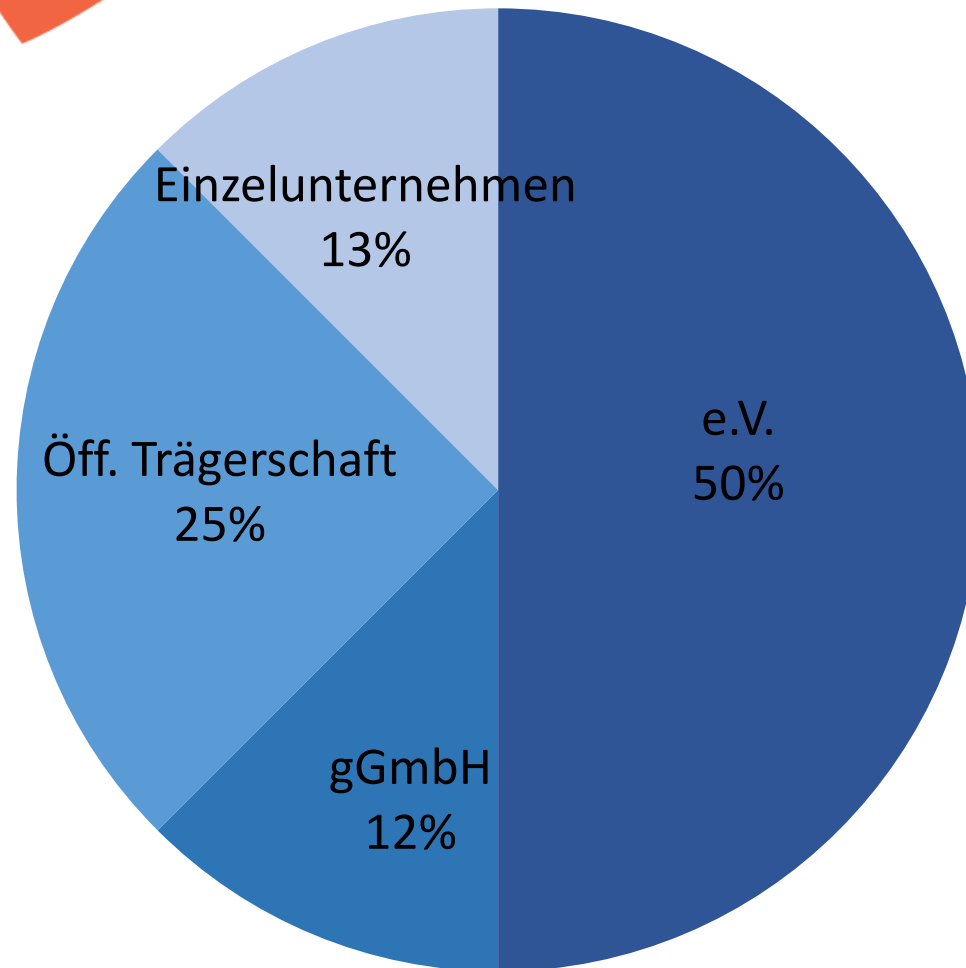
HIER  
BILDEN SICH  
KREATIVE  
KÖPFE



581  
Schulen

- Mit 581 Schulen kooperiert
- entspricht durchschnittlich elf Schulen pro Einrichtung und Jahr
- Vorjahr: elf

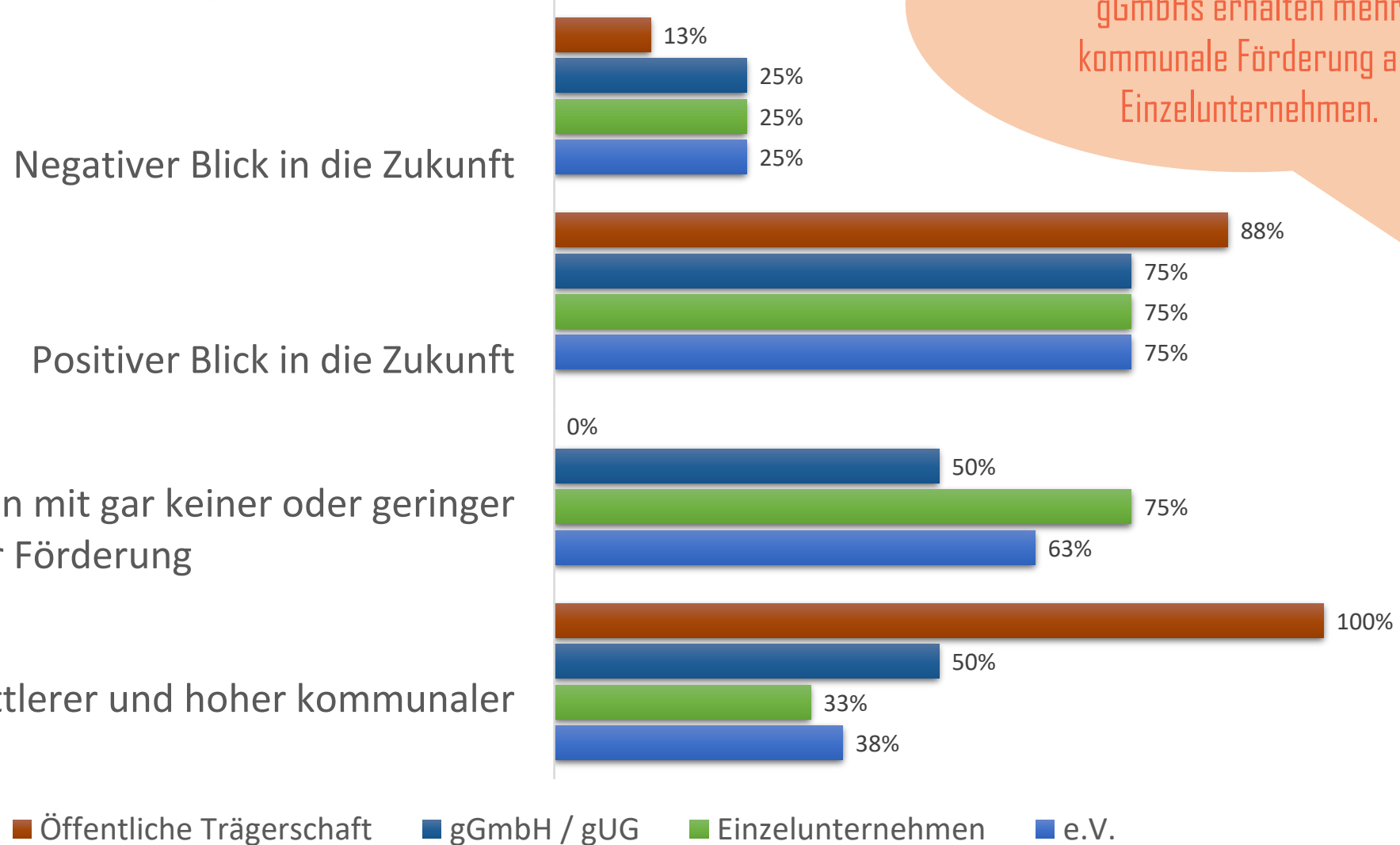
# Rechtsformen



HIER  
BILDEN SICH  
KREATIVE  
KÖPFE



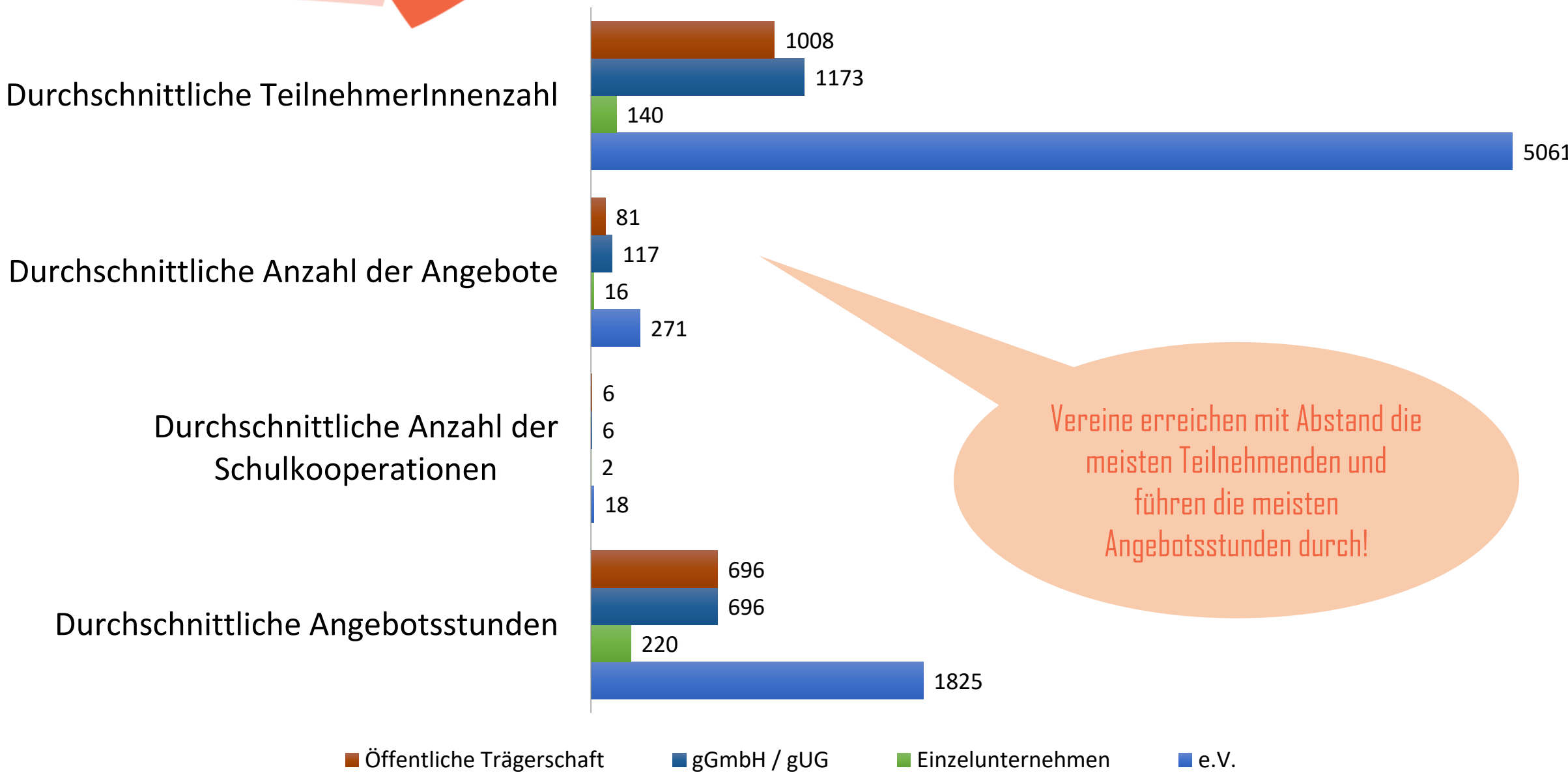
# Unterschiede Einrichtungsformen



Einrichtungen in öffentlicher Trägerschaft, Vereine und gGmbHs erhalten mehr kommunale Förderung als Einzelunternehmen.

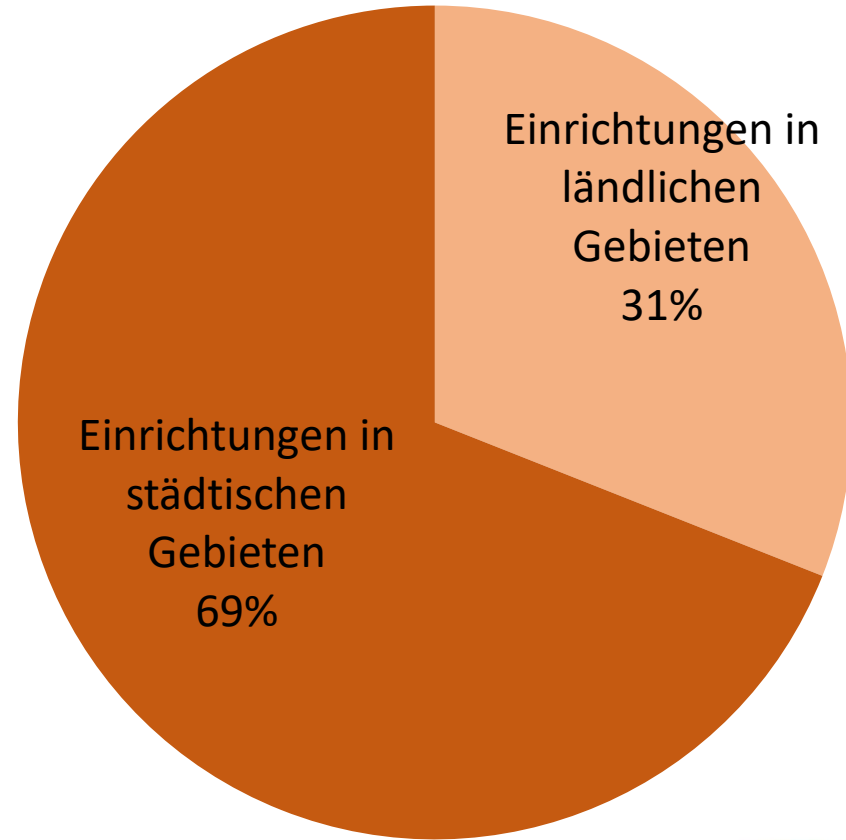
■ Öffentliche Trägerschaft ■ gGmbH / gUG ■ Einzelunternehmen ■ e.V.

# Unterschiede Einrichtungsformen



Vereine erreichen mit Abstand die meisten Teilnehmenden und führen die meisten Angebotsstunden durch!

# Verteilung Stadt/Land



Nach wie vor fehlen  
Jugendkunstschulen in ländlichen  
Gebieten

HIER  
BILDEN SICH  
KREATIVE  
KÖPFE

# Unterschiede Stadt/Land

Land Stadt

Durchschnittliche Anzahl der Schulkooperationen

7  
13

Durchschnittliche TeilnehmerInnenzahl

1572  
3572

Durchschnittliche Anzahl der Angebote

156  
180

Durchschnittliche Angebotsstunden

852  
1597

Negativer Blick in die Zukunft

20%  
23%

Positiver Blick in die Zukunft

80%  
77%

gar keine oder geringe kommunale Förderung

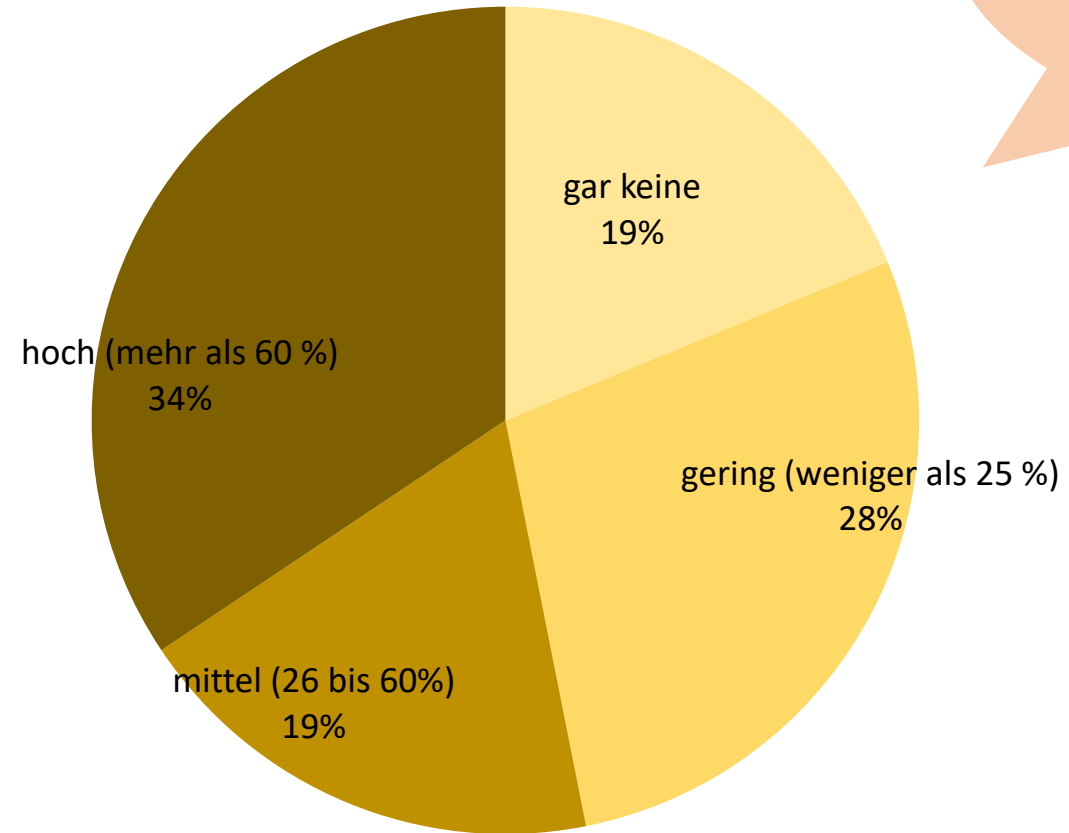
80%  
32%

Mittlere oder hohe kommunale Förderung

20%  
68%

Einrichtungen in Städten erreichen mehr Teilnehmende und sind deutlich besser gefördert.

# Förderung Kommune

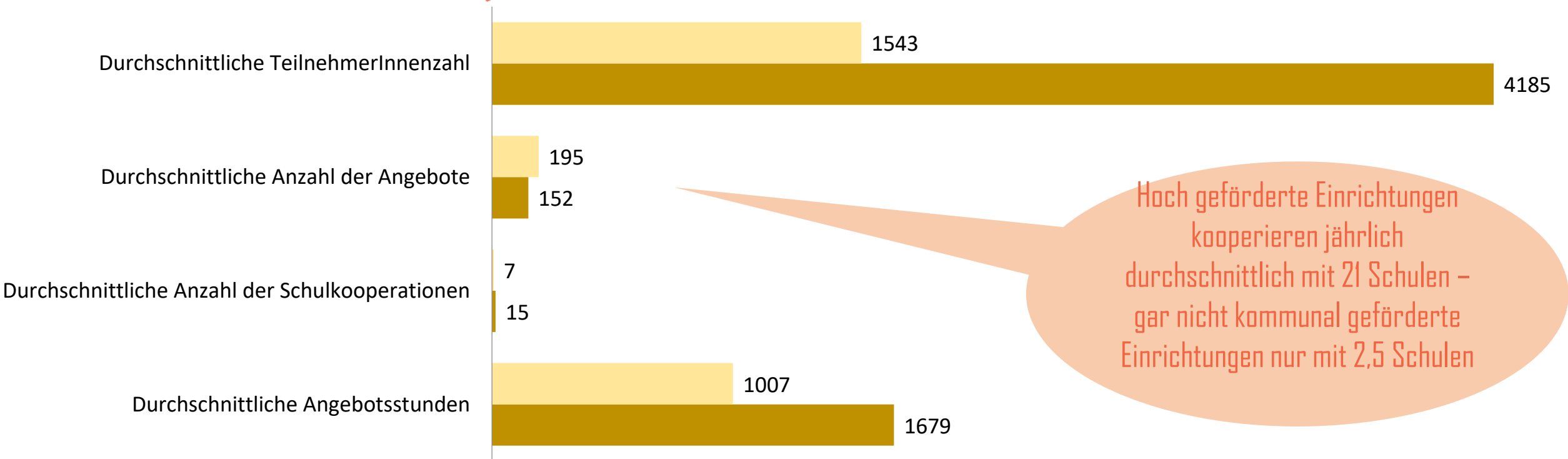


Von den hoch geförderten Einrichtungen befinden sich über 90 % in städtischen Gebieten.

HIER  
BILDEN SICH  
KREATIVE  
KÖPFE



# Unterschiede hohe/niedrige kommunale Förderung

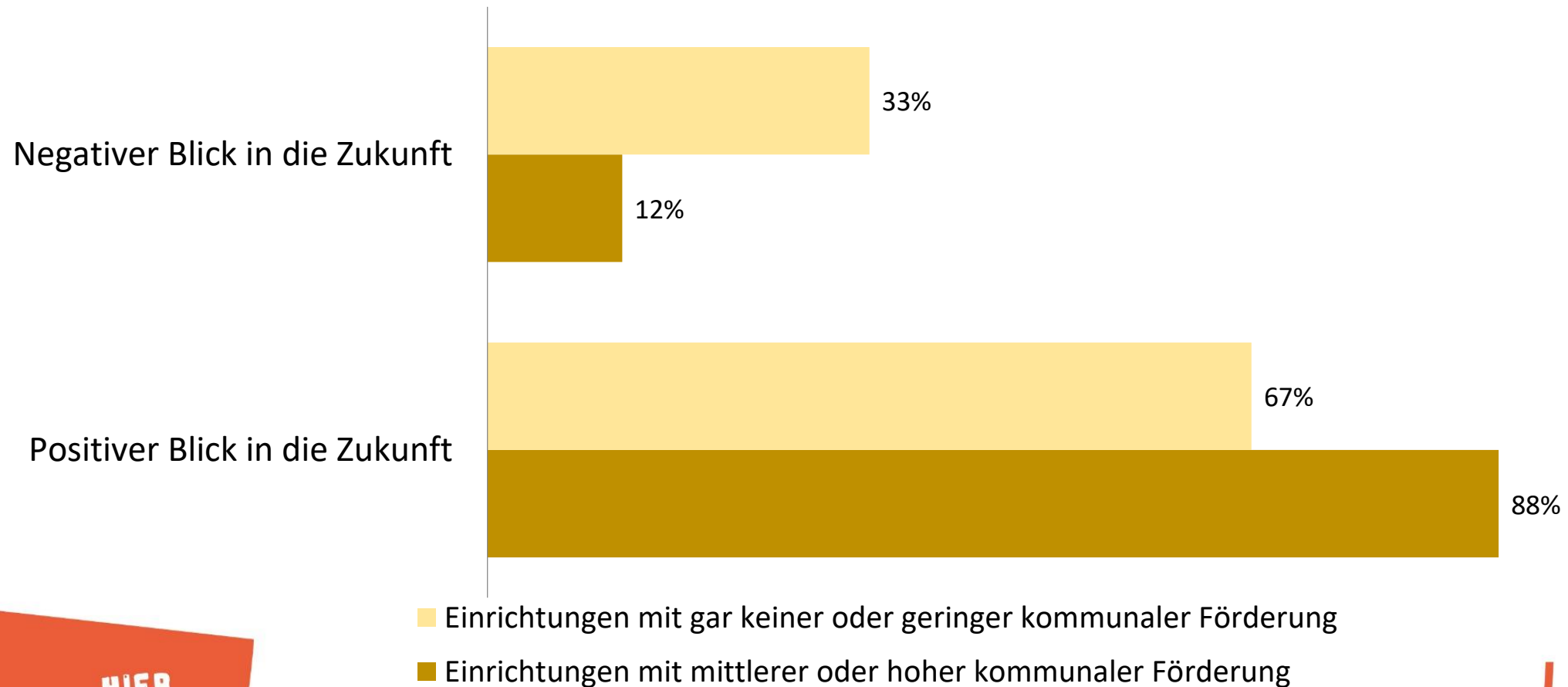


Hoch geförderte Einrichtungen kooperieren jährlich durchschnittlich mit 21 Schulen – gar nicht kommunal geförderte Einrichtungen nur mit 2,5 Schulen

- Einrichtungen mit gar keiner oder geringer kommunaler Förderung
- Einrichtungen mit mittlerer oder hoher kommunaler Förderung

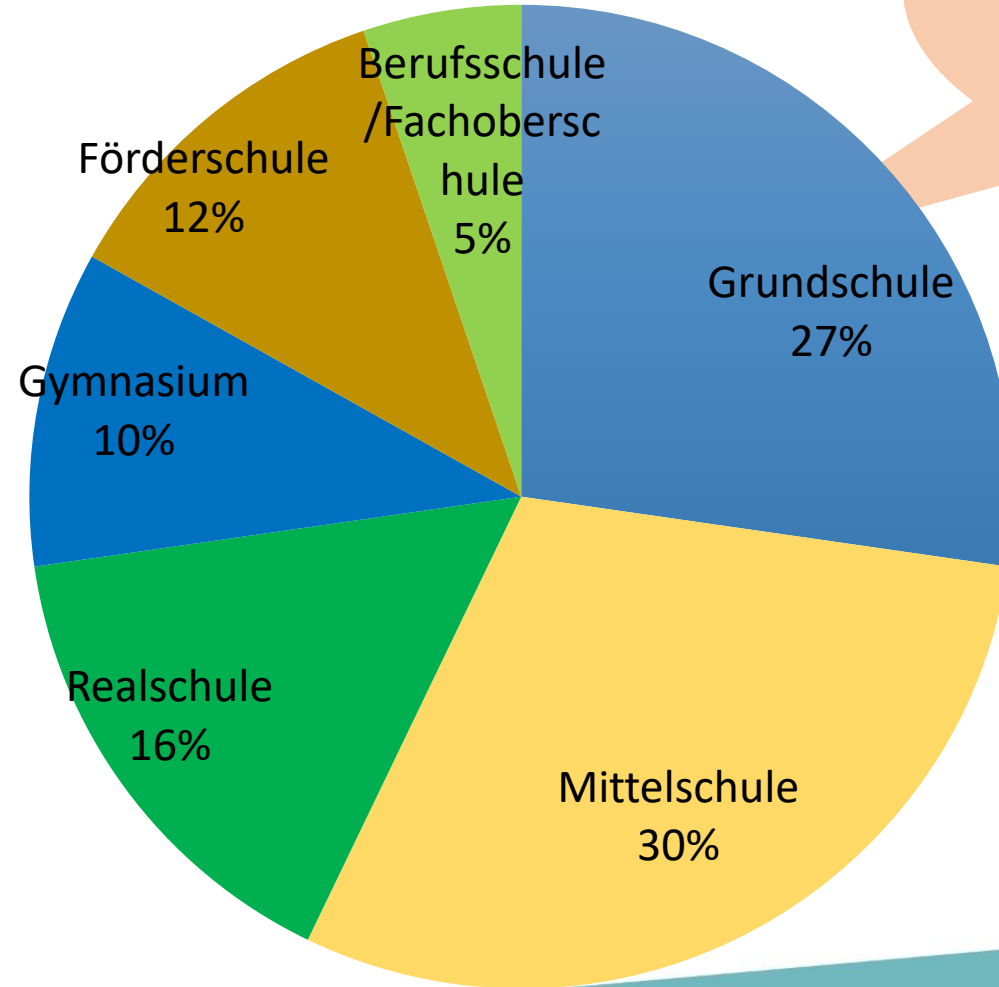
HIER  
BILDEN SICH  
KREATIVE  
KÖPFE

# Unterschiede hohe/niedrige kommunale Förderung



HIER  
BILDEN SICH  
KREATIVE  
KÖPFE

# Anteil der Schularten bei Kooperationen



Nach wie vor machen Grundschulen und Mittelschulen gemeinsam fast 60 % der gesamten Schulkooperationen aus.

HIER  
BILDEN SICH  
KREATIVE  
KÖPFE